



PS1 - FORTE DEI MARMI

Venerdì 17 Marzo 2017

Km. 1.500



- Percorso di trasferimento
- Percorso di prova
- Barriere New-Jersey
- Barriere balle fieno
- Zone vietate al pubblico
- Zone pericolose di rispetto per la sicurezza del pubblico
- Transenne
- Palco Partenza

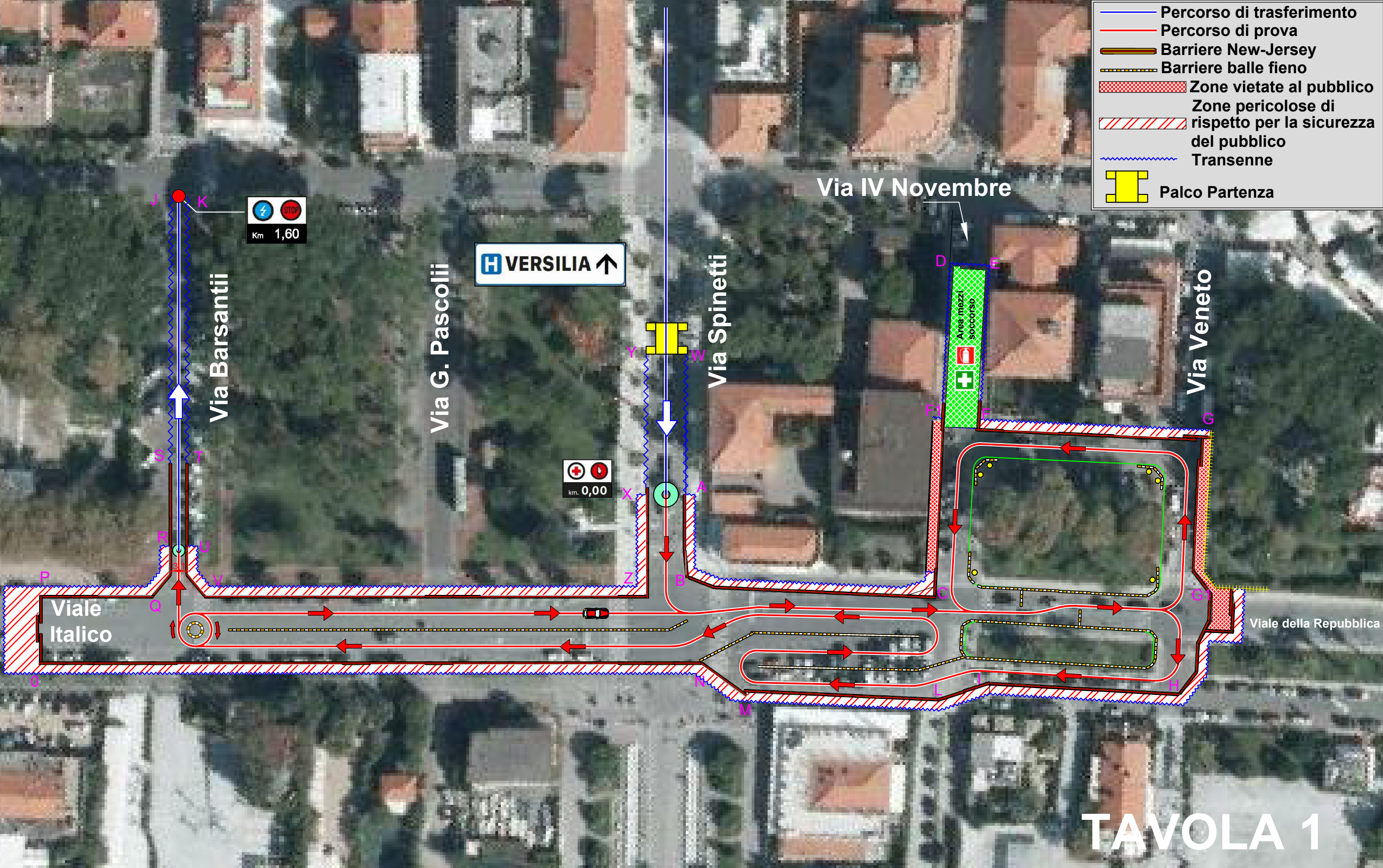


TAVOLA 1